

ပိုဆ်း

ဆိုးမေ့လျော့ကုန်
ဂဝ်းဆဂ်း





5/2/04

လင်းခင်မဂ္ဂ၊ တိမ်

ပိုင်ရှင်

ခူးမေတ္တာကပ်ကပ်

ကိတ်၊ဂမ်းထိခိုင် [1000] ပပ်။

ဂေါ့လျှ- 1348။

ခရိတ်- 1986။

ဂုဏ်းခမ်း

ပိုခင်းဂိပ်း ခူးမေုလိက်း တံးဂပ်းလပ်းခမ်.—
လုင်းခုခမ်မဂျ၊ ကိင်ကပ် ခင်းပပ်. “ပိုခင်းခူး
မေုလိက်းတံး ဂုဏ်းလပ်း” ခခမ်. သေ ခိုခင်း
ထီမ် တီမ်သို့ထီင်း သမ်လပ်းလေး လင်,
ပိခမ်မး— “ပိုခင်းဂိပ်း ခူးမေုလိက်းတံး ဂပ်း
လပ်း” ယပ်.။

ခူးမေုကခမ်ဝုးခမ်. ပိခမ်ဟူးဂတ်. နီခမ်,
ခင်းဟိုင်းခေ; လိက်းလံး ဂူးလွင်းလွင်းသေ
မီးလုံခွတ်, ဂုဂ်. ယုဂ်. ယွင်း ဖု, သု, သု,
သခေ, သံလုံ ထိုဝ်. ခိုဝ်းလေး ပိုတ်, ဂူ
လီင်းတုပခမ်ယပ်.။ ဂုပ်းခမ်— လိကွခမ်ဂခမ်
ဂုခမ်ထိုင် ဂုင်, ဂုခင်းမုခမ်ဝင်း လပ်းခူးမေုခပ်
ခေ. ခေ.။

[ဝခင်းခူးမေုတံးလမ်.] ဟူးဂုဂ်. လိက်း
လံးတံးဂုဂ်းခပ် လင်, ဟွမ်. တုမ်ဂခမ် မိုဝ်းပိ
ဂေုးလု, — 1325။ 12. 5. 1963 ခခီး။
ကပ်ဝခင်း— လပ်းဂါင်းသိုဝ် ဂိုတ်, ဂုခမ်ခေ;
ပေုးခေ; သွင်လပ်း မိုဝ်းလို့ခမ်သိပ်းသွင်မို့,

[1] ခမ်းခမ်း. တိပိတတ်း လံးလုံ ဂွံးပီခင်
ဝခင်း “လဝ်းခူးမေုတံး” ဂွံးပီ ဝါးခင်ယဝ်။

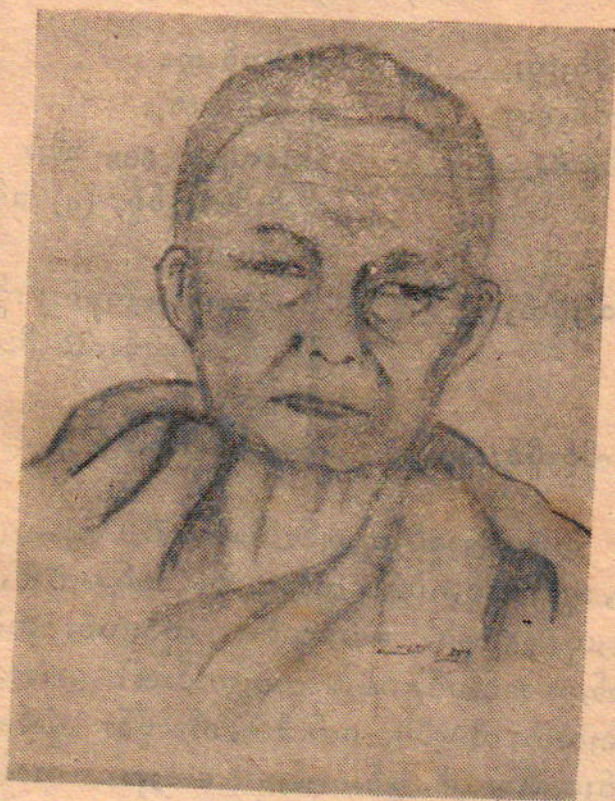
ယွခင်းပိုင်; ခင်,ခင်ဗလ;— ပိုင်ခင်းဂိပ်;
ခူးမေုတံး ဂဝ်းလဝ်းခင်. ခင်,ဂိုင် ပီးခွင်.
လဝ်းခိုင်းတံးဂဝ်း ပေုးတေ ဂွံးဂှ်ခင် လိင်;
လိင်းသေ ခွပ်းလုံထိုင် ဂုင်,ဗဂးလူး ခပ်လဝ်း
ခခင်. လုင်းခုခင်မဂျ, မိုင်းယံ ဂွင်.— [လံး
ပိုင်ခင်းမိုင်း] ခတ်းလုံဂျဂွမ်ဂိပ်းတွမ်ခိုခင်းတိမ်;
ကွက်,ပီခင် ပိုင်ခင်းဂိပ်းကွခင်, ဂဝ်းလဝ်းခင်.သေ
ဂွင်းဂါခင် ယံ,လိက်;လံး. လိုင်;တံး. လင်,
ခိုခင်းကိတ်,ကွက်, ပီခင်ယိုခင် ပိုင်ခင်ဗယ,ထိုင်;
ယဝ်။ လက်;ဂွံး ပီးခွင်. ခိုင်းတံး တင်းလံး
မံာ်လုံ ယိုဂ်းဂှ်ခင်း ဂခင်ထိုင်; ဂွံးပီခင် ခူးမေု
ပါခင်မ္ဗိ, သေဂမ်းတ။

[ဂွင်းဂါခင် ယံ,လိက်;လံး]
လိုင်;တံး။

[1. 3. 1986]

လမ်းခင်း

1.	လင်းထမ်း, မတီခင်း, ခေ	1
2.	လင်းဂါင်းသိုဝ်	8
3.	လင်းဂျေးလီ,	17
4.	ခင်းခမ်းဂူ,	23
5.	လင်းမှိုင်းခွင်	30
6.	လင်းခေ, ခမ်း	42
7.	လင်းဝေးရခေ.	52
8.	လင်းခမ်းပင်,	61
9.	လင်းပခင်း, လှ, ယေးဂ	74



ထင်ဒုထမ်, မတီခင်, ၁၈